

VOPSEA CAUCIUCATĂ

RUBBER

comp®

www.rubbercomp.com

**Acoperire durabilă,
detașabilă cu ușurință.**

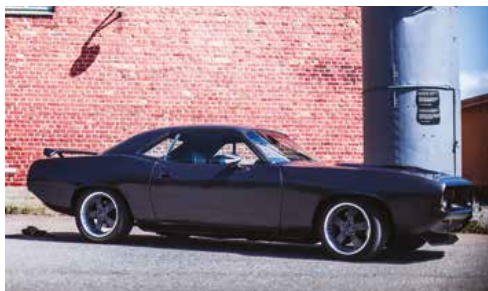


MASTON

www.maston.fi



RUBBERcomp® este o vopsea cauciucată specială, multifuncțională, cu uscare la aer, care formează acoperire rezistentă la intemperii și la uzură. Este ușor de aplicat, prin imersare, cu pensula sau prin pulverizare. Protejează obiectele vopsite față de umiditate, efect acid, uzură, coroziune, alunecare, și asigură mânuire confortabilă, controlată.



Negru mat	Portocaliu neon semilucios	Maro camuflaj mat
Negru semilucios	Verde neon semilucios	Verde camuflaj mat
Alb semilucios	Roșu neon semilucios	Bej camuflaj mat
Incolor mat	Roșu semilucios	Galben semilucios
Incolor lucios	Gri gunmetal semilucios	Albastru semilucios
Fumuriu semilucios	Argintiu lucios	Diluant 450 ml

DEPOZITARE :

36 luni (= +10 °C - +25 °C, umiditatea relativă a aerului max. 60 %)

Ambalaje

aerosol: 400 ml

lichid: 250 ml, 1 litru, 3 litri

diluant: 450 ml

Miros: solvent

Culoare: vezi eticheta de pe ambalaj

Fișe tehnice detaliate sunt disponibile pe www.rubbercomp.com

DOMENII DE APLICARE ȘI BENEFICII

Metal: îmbunătățește rezistența la intemperii și coroziune, reduce vibrațiile, amortizează zgomotul și izolează electric.

Lemn: izolează lemnul și previne fisurarea.

Sticlă: îmbunătățește proprietățile antiefracție.

Materiale textile și frânghii: mărește rezistența la intemperii, previne putrezirea și destrămarea.

Plastic: formează strat elastic, rezistent la zgârieturi.

Cauciuc: formează strat elastic, rezistent la zgârieturi.

Hârtie și carton: asigură acoperire rezistentă la intemperii și rupere.



Vopseaua RUBBERcomp® își păstrează elasticitatea și flexibilitatea timp îndelungat, nu se fisurează și nu devine friabilă nici în condiții atmosferice extreme. Performanță dovedită la temperaturi între -30°C și +90°C. Detașabilă cu ușurință. Grosimea optimă de strat se poate asigura prin aplicarea a cca. patru straturi.

După uscare, stratul de vopsea cauciucată se poate detașa cu ușurință.



RUBBERcomp® PRODUS VERSATIL - EXEMPLE DE APLICARE



AUTOVEHICULE, MOPEDURI, MOTOCICLETE ȘI ALTE VEHICULE

Vopsirea completă a vehiculului în culoarea dorită

Protejarea și vopsirea roților în culoarea dorită

Protejarea barei de protecție față de zgârieturi, de ex. în zona portbagajului

Reparația membranei difuzoarelor

Vopsirea clapetei de accelerație, a frânei și a pârghiei de ambreiaj

Acoperirea protectivă a ghidonului la mopeduri și motociclete

Impermeabilizarea pieselor electrice

Protecția terminalelor electrice

Protecția șasiului față de împrăștierea de pietriș

Protecție jante

Acoperirea fisurilor pe piese de cauciuc

Acoperirea și izolarea cablurilor

Protecție anti-alunecare pentru mânere unelte

Protecție anti-zgomot și izolare anti-vibrație



BĂRCI ȘI SPORTURI PE APĂ

Acoperirea protectivă a scaunelor

Acoperire punți, protecția și stabilizarea prelatelor

Protecția punților și a altor suprafețe față de zgârieturi

Protecția chilei la bărci ușoare și canoe

Acoperirea fisurilor

Protecție frânghiilor

Mânuire îmbunătățită a frânghiilor

Protecție greutăți pentru pescuit

Protecție anti-zgârieturi a rafturilor de transport

Impermeabilizare îmbrăcăminte

Reparații cizme de cauciuc



SPORTURI

Apucare facilitată a diverselor rachete și baghete

Protecție suprafeței materialelor ușor fisurabile

Protecție suprafeței armelor

Echipament electronic, transmițătoare, etc: impermeabilizare

Acoperire impermeabilă pentru materiale textile

Impermeabilizarea cusăturilor și îmbinărilor

ARTICOLE ELECTRICE (curent continuu) ȘI ELECTRONICE

Protecția îmbinărilor

Protecția circuitelor

Protecția mașinilor teleghidate și a articolelor electrice similare

Protecția terminalelor

Protecție față de vibrații

Izolația și nuanțarea comutatoarelor



HOBBY-URI ȘI ARTIZANAT

Vopsire flori uscate
Reparații fisuri minore
Vopsire ghiveciuri
Vopsire cu șabloane
Acoperirea protectivă a mânerelor uneltelor de grădină
Protecție anti-alunecare pentru covoare
Impermeabilizare îmbrăcăminte și materiale textile
Impermeabilizare și protecție anti-alunecare sneaker și papuci
Servo mașini teleghidate
Mascare
Protecția sârmelor folosite în activități de artizanat
Protecția și colorarea frânghiilor
Impermeabilizare și colorare hârtie și carton
Izolație îmbinări
Colorarea și îndoirea materialelor flexibile
Protecția suprafeței: foarfece, pensete, și unelte de mână
Vopsirea pietrelor și a obiectelor din beton



CASĂ ȘI GRĂDINĂ

Izolație acoperiș
Izolație jgheab
Izolație receptoare pt. acoperiș și alte îmbinări
Impermeabilizarea materialelor textile expuse la factori externi
Marcaj chei și brelocuri
Colorare ghiveciuri – posibilitatea schimbării culorii
Laminarea antifracție a suprafețelor de sticlă
Impermeabilizarea piscinelor
Îmbunătățirea mânuirii / coloarea furtunurilor de grădină
Acoperire de protecție în caz de depozitare îndelungată
Aplicarea straturilor de protecție împotriva zgârieturilor
Gantere – îmbunătățirea apucării, mărirea rezistenței la impact
Acoperirea protectivă a jucăriilor pentru copii
Acoperirea protectivă a echipamentelor de joacă
Acoperire protectivă: rachete, instrumente muzicale
Acoperire protectivă: coșuri
Izolație acvarii
Acoperire protectivă margini ascuțite
Acoperire protectivă plase metalice

Lista de mai jos este o compilație creată din ideile obținute prin sondaje de opinie. Țelul acesteia este doar de a da idei, și nu poate fi considerată ca recomandare de utilizare a vopselei RUBBERcomp®. Există mii de idei legate de posibile aplicații ale vopselei RUBBERcomp®. Maston Oy nu a testat aplicabilitatea acestor idei, și nu își asumă responsabilitatea pentru utilizarea produsului conform listei de mai jos.

În cazul aplicării produsului pe o suprafață deja vopsită, înainte de vopsire se va efectua întotdeauna vopsire-test cu RUBBERcomp® pe o arie mică, sau pe o suprafață de calitate similară. Anumite tipuri de vopsele pot intra în reacție cu solvenții din RUBBERcomp®, cauzând fierberea sau fisurarea suprafeței. RUBBERcomp® se poate aplica pe orice suprafațe vopsite cu vopsele Maston, dar se va lăsa min. o săptămână pauză după uscarea stratului anterior de vopsea.

INSTRUCȚIUNI DE UTILIZARE:



1. SUPRAFAȚĂ DE VOPSIT CURĂȚĂ



2. A SE AGITA TIMP DE 3 MINUTE



3. PULVERIZARE 20 CM



4. SE VOR PULVERIZA MAI MULTE STRATURI CONSECUTIVE



5. A SE CURĂȚĂ DUPĂ UTILIZARE

1. Suprafața de vopsit se va curăța de orice urme de uleiuri, grăsimi, ceară, și alte impurități. A SE EFECTUA ÎN FIECARE CAZ VOPSIRE-TEST PE O ARIE MICĂ, AFLATĂ LA LOC FERIT. Înainte de vopsire, asigurați-vă prin test, că RUBBERcomp® nu va intra în reacție cu stratul anterior.

2. Se va agita bine înainte de utilizare. Atenție: la aplicarea prin pulverizare, grosimea optimă de strat și durabilitatea acoperirii pot fi atinse prin aplicarea a mai multe straturi consecutive.

3. Pulverizarea se va efectua cu mișcări clare, hotărâte, ținând flaconul la o distanță de 15-20 cm de la obiectul de vopsit.

4. Se recomandă aplicarea a cel puțin 4 straturi. La vopsirea de recondiționare auto, se recomandă aplicarea a cel puțin 6 straturi. Se va lăsa timp de uscare de 15 minute între două straturi.

5. Verificați și curățați duza în mod periodic, pentru a evita apariția de picături de vopsea pe aceasta

Informații suplimentare și filme de prezentare sunt accesibile pe www.rubbercomp.com.



INSTRUCȚIUNI DE UTILIZARE A PISTOLULUI DE PULVERIZARE:

Diluare: la 1 l de vopsea se vor adăuga 450 ml diluant, $\pm 5\%$. Se va omogeniza bine înainte de utilizare. Se recomandă a se utiliza **pistolul de pulverizare electric**, deoarece acesta este mai rapid, permite grosime de strat mai mare, și rezultă praf mai puțin. Setările sunt specifice fiecărui tip. La pulverizare cu pistol pneumatic: presiunea compresor: 2.5 bar, dimensiunea duzei: 1,5-5,5 mm.
Produsul se va aplica în cel puțin 6 straturi.



APLICARE CU PENSULA

Se va aplica în strat gros și uniform. Se recomandă aplicarea a cel puțin două straturi. Se va lăsa timp de uscare de min. 4 ore între straturi.

SUPRAFEȚE DE LEMN

Nu se recomandă aplicarea în mod direct pe suprafețe de lemn, deoarece pastele de colorare ce penetrează structura lemnului pot cauza decolorări. Se va aplica întotdeauna un prim strat incolor, pentru a evita eventualele decolorări.

TIMP DE USCARE

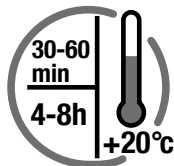
Timp de uscare (la $+20^{\circ}\text{C}$, și umiditatea relativă a aerului de 50%):

Uscare la praf: 10-20 minute

Uscare la atingere: 30-60 minute

Uscare completă: după 4-8 ore

Duritate totală de 48 de ore



Timpul de uscare depinde de grosimea de strat – se recomandă uscarea peste noapte. La temperaturi scăzute timpul de uscare se poate prelungi, iar aplicarea la temperaturi scăzute poate afecta calitatea acoperirii formate. Stratul gros poate necesita timp de întărire mai îndelungat. Întărirea completă a acoperirii va fi atinsă la aprox. 2 zile de la aplicare.

Înainte de aplicarea vopselei RUBBERcomp® asigurați-vă că suprafața de vopsit este bine spălată, și că orice impurități sunt îndepărtate corespunzător.



VOPSEA CAUCIUCATĂ

RUBBER

comp®

www.rubbercomp.com



MASTON

Manufactured by: Maston Oy

Teollisuustie 10, FI-02880 Veikkola, FINLAND

Tel. +358 20 7188 580, Fax +358 20 7188 599

www.maston.fi • maston@maston.fi



CM21870

